

ГАРАНТИЙНЫЕ ОБЯЗАТЕЛЬСТВА

Предприятие-изготовитель гарантирует соответствие изделия требованиям **ГОСТ 16371-52014** при соблюдении условий транспортирования и хранения. Гарантийный срок эксплуатации-24 месяца. Срок исчисляется со дня продажи.

Гарантия не распространяется на мебель, имеющую механические повреждения (вырывы, царапины и др.), утолщение щитов от влаги (разбухание), возникшие от неправильного ухода, не имеющую штампа ОТК, а так же на фурнитуру. В случае обнаружения производственных дефектов предприятие обязуется устранить их путем замены отдельных деталей.

Срок службы изделия - 5 лет.

ВНИМАНИЕ

Фирма - изготовитель оставляет за собой право вносить незначительные изменения в конструкцию изделия, не влияющие на качество продукции или улучшающие его.

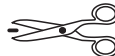
УВАЖАЕМЫЙ ПОКУПАТЕЛЬ

Для удобства транспортирования и предотвращения повреждения изделия, вся мебель поставляется в разобранном виде. Настоятельно рекомендуем доверять сборку профессионалам. Не утилизируйте упаковки пока изделие полностью не собрано! Фирма - изготовитель не несет ответственности за неисправности, являющиеся результатом нарушения правил транспортирования и хранения, а также в случае несоблюдения рекомендаций по сборке, уходу и эксплуатации.

ПРАВИЛА УХОДА И ЭКСПЛУАТАЦИИ

Для сохранения мебели в хорошем состоянии в течение длительного срока необходимо соблюдать следующие правила:

1. Беречь поверхность мебели от механических повреждений.
2. Во избежании набухания щитов не допускать скопления воды на поверхности.
3. Поверхности мебели и лицевую фурнитуру можно чистить влажной тканью с применением хозяйственного мыла с последующей протиркой насухо.
4. Следить, чтобы температура посуды или приборов, находящихся в контакте с поверхностью мебели, не превышала 120°C.
5. Если расстояние между боковыми поверхностями мебели и газовой или электрической плитами меньше 25мм, то обязательно применение прокладки из асбестового листа.
6. **ЗАПРЕЩАЕТСЯ:** применять эфир, бензин, ацетон и другие растворители. Использовать для чистки наждачную бумагу, соду и другие средства, содержащие абразивные материалы.



Дата выпуска – 2022 год.
Срок службы – 5 лет
Гарантийный срок
эксплуатации – 24 месяца.
Произведено в России



Юр. адрес: 440015, г. Пенза,
ул. Литвинова, д.56, корп. 2
Фактич. адрес: 440015, г. Пенза,
ул. Литвинова, д.56, корп. 2

Изготовитель
ООО "МКТ"
ИНН 5835130030

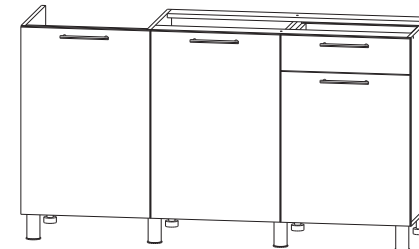
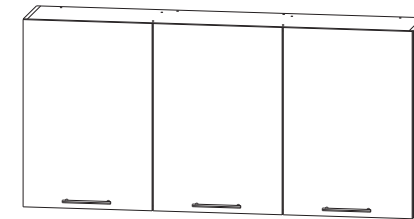
Корпус:
Готовое решение 1.5м ТЭКС

Декларация о соответствии:
ЕАЭС N RU Д-РУ.МН33.В.00309/19
от 13.12.2019 г.



Корпус:

Готовое решение 1.5м ТЭКС



(ВхШхГ)

2150x1500x600

Инструкция по сборке изделия,
правила эксплуатации, гарантийный талон

Перед началом сборки необходимо проверить наличие всех деталей и фурнитуры!

| Спецификация на панели и профили | | | | |
|----------------------------------|-----------------------|-------|--------|--------|
| Модуль Стол 1500 | | | | |
| Поз. | Наименование | Длина | Ширина | Кол-во |
| 1 | Боковина мойки левая | 710 | 430 | 1 |
| 2 | Боковина стола левая | 710 | 430 | 1 |
| 3 | Боковина стола правая | 710 | 430 | 1 |
| 4 | Боковина средняя | 694 | 430 | 1 |
| 9 | Дно | 1500 | 430 | 1 |
| 12 | Планка | 484 | 100 | 1 |
| 13 | Планка | 484 | 50 | 1 |
| 14 | Полка | 481 | 420 | 1 |
| 15 | Полка | 465 | 420 | 1 |
| 17 | Планка | 968 | 78 | 2 |
| 18 | Бок ящика левый | 384 | 80 | 1 |
| 19 | Бок ящика правый | 384 | 80 | 1 |
| 20 | Задняя панель ящика | 442 | 80 | 1 |
| 21 | Дно ящика ЛДВП | 440 | 405 | 1 |
| Модуль Шкаф 1500 | | | | |
| Поз. | Наименование | Длина | Ширина | Кол-во |
| 5 | Боковина левая | 720 | 270 | 1 |
| 6 | Боковина правая | 720 | 270 | 1 |
| 7 | Перегородка левая | 688 | 270 | 1 |
| 8 | Перегородка правая | 688 | 270 | 1 |
| 10 | Вязка верхняя | 1468 | 270 | 1 |
| 11 | Вязка нижняя | 1468 | 270 | 1 |
| 16 | Полка | 481 | 250 | 2 |
| Фасады приобретаются отдельно | | | | |

Необходимый инструмент для сборки:



| Фурнитура | | |
|---|----------------------------|--------|
|  | Еврошуруп 6.3x50 | 38шт |
|  | Заглушка еврошурупа | 21шт |
|  | Стяжка межсекционная | 4шт |
|  | Стяжка эксцентриковая | 4шт |
|  | Полкодержатель | 24шт |
|  | Гвоздь | 80шт |
|  | Петля накладная | 10шт |
|  | Петля вкладная | 2шт |
|  | Шуруп 3.5x16 | 104шт |
|  | Направляющие роликовые 400 | 1компл |
|  | Ключ | 1шт |
|  | Опора передняя | 4шт |
|  | Опора задняя | 4шт |
|  | Клипса | 4шт |
|  | Шуруп 3.5x30 | 8шт |
|  | Уголок монтажный | 4шт |
|  | Шайба 3мм | 15шт |
|  | Навес угловой | 4шт |

Рис.1

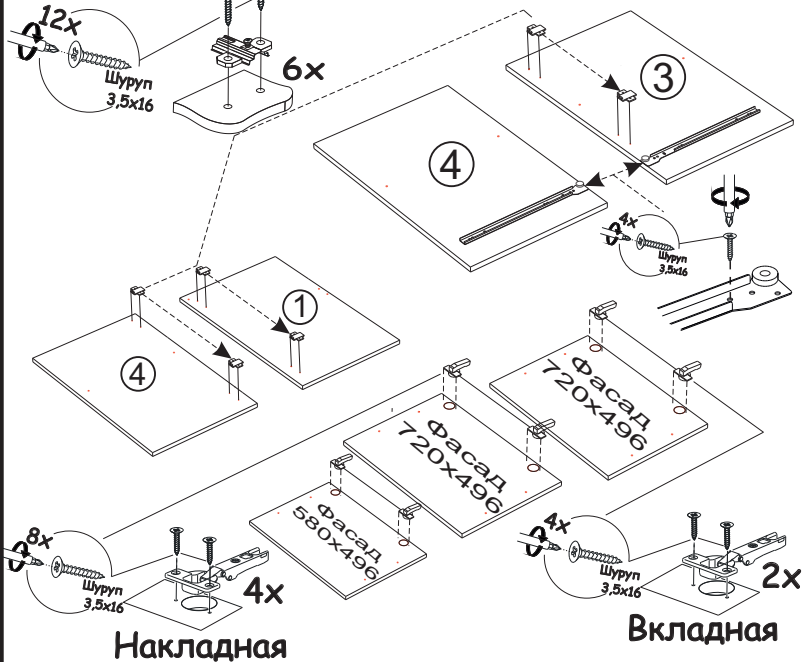


Рис.2

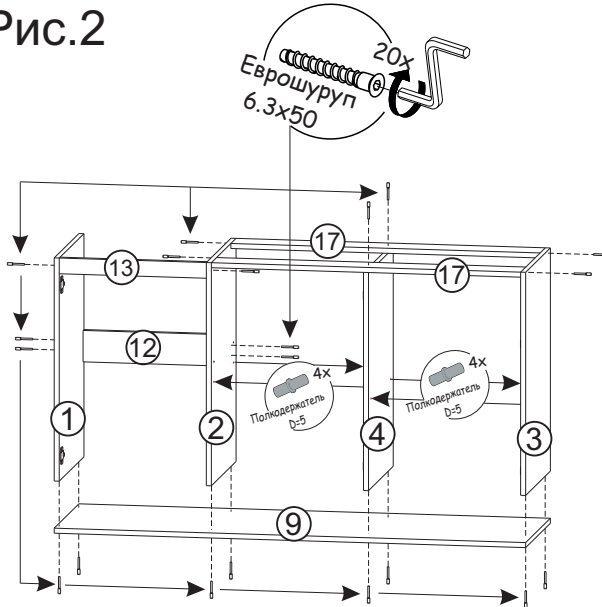


Рис.3 Схема сборки ящика

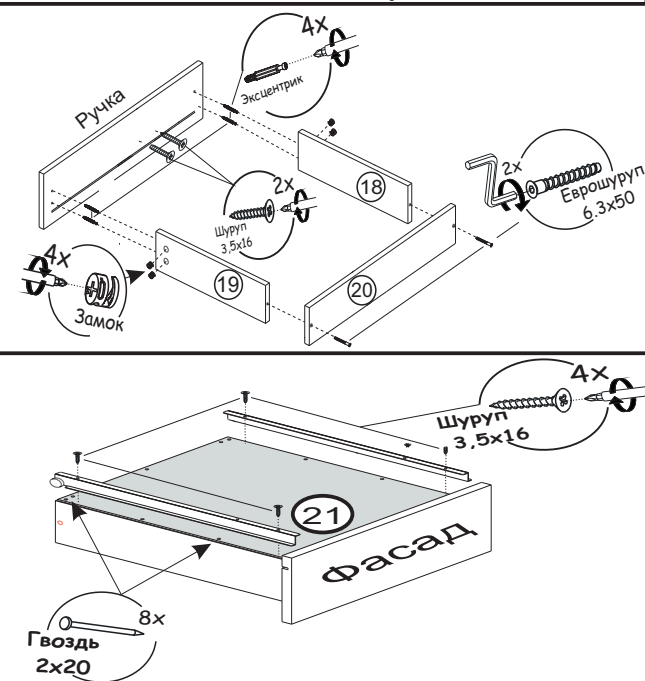
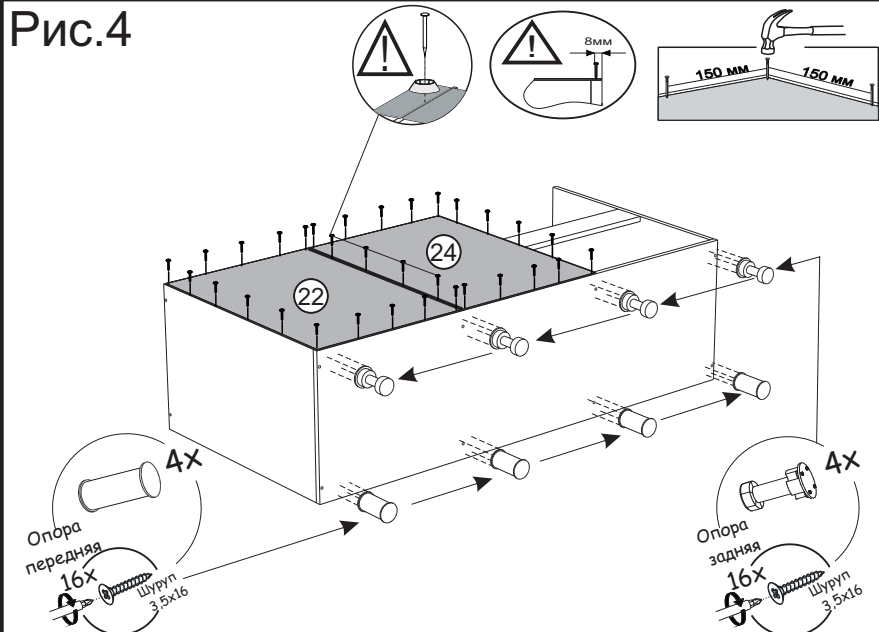


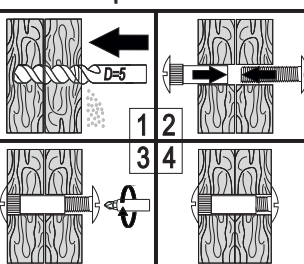
Рис.4



Примечание: При установке кухонного гарнитура в комплектации с цоколем спереди использовать черные опоры



Схема установки межсекционной стяжки



Установка и регулировка петель

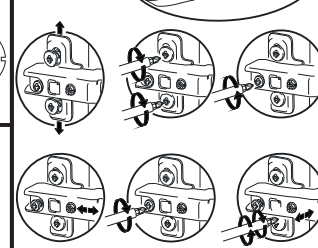
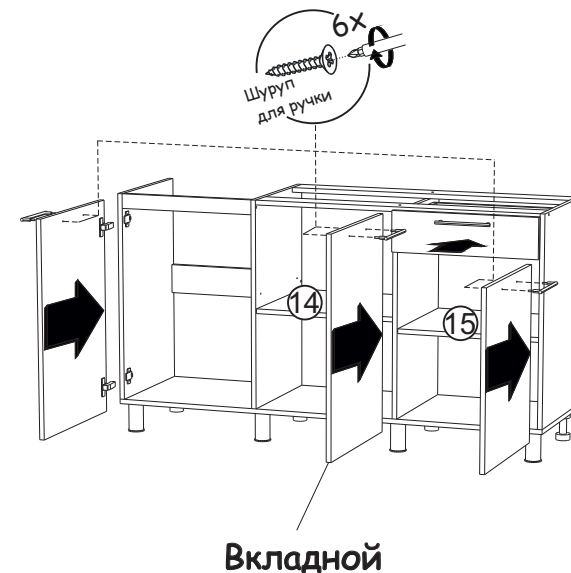


Рис.5



ВАЖНО!!!



Замерьте диагонали собранного каркаса. Они должны быть равными (+1,2мм). Только после этого можете закрепить заднюю стенку ЛДВП при помощи гвоздей!

Вкладной

Рис.6

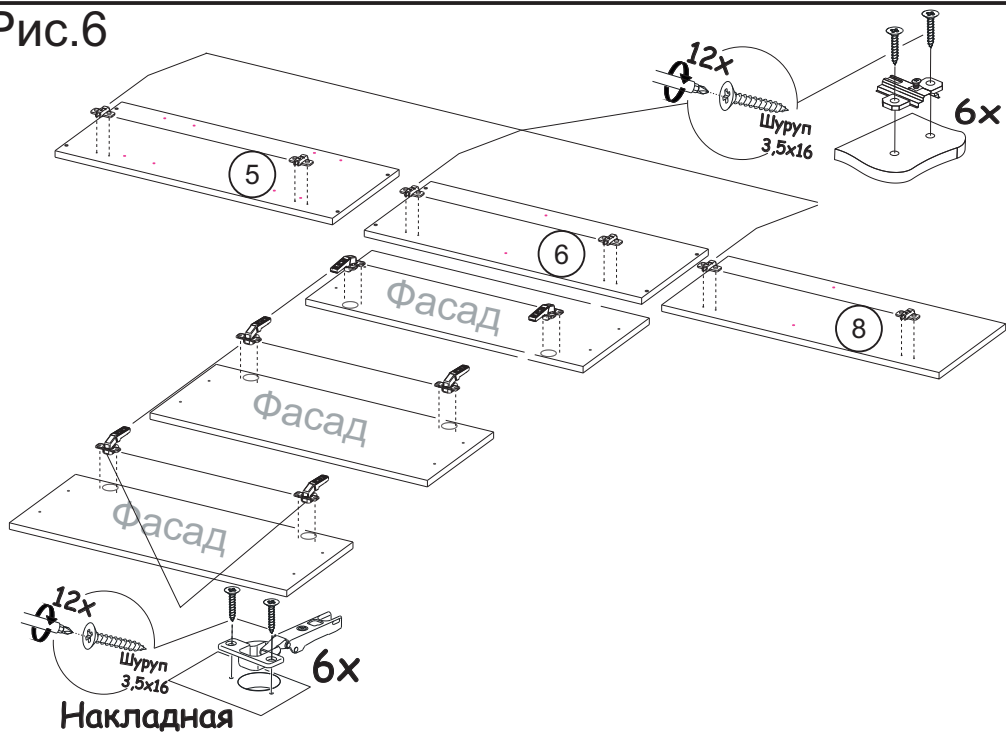


Рис.7

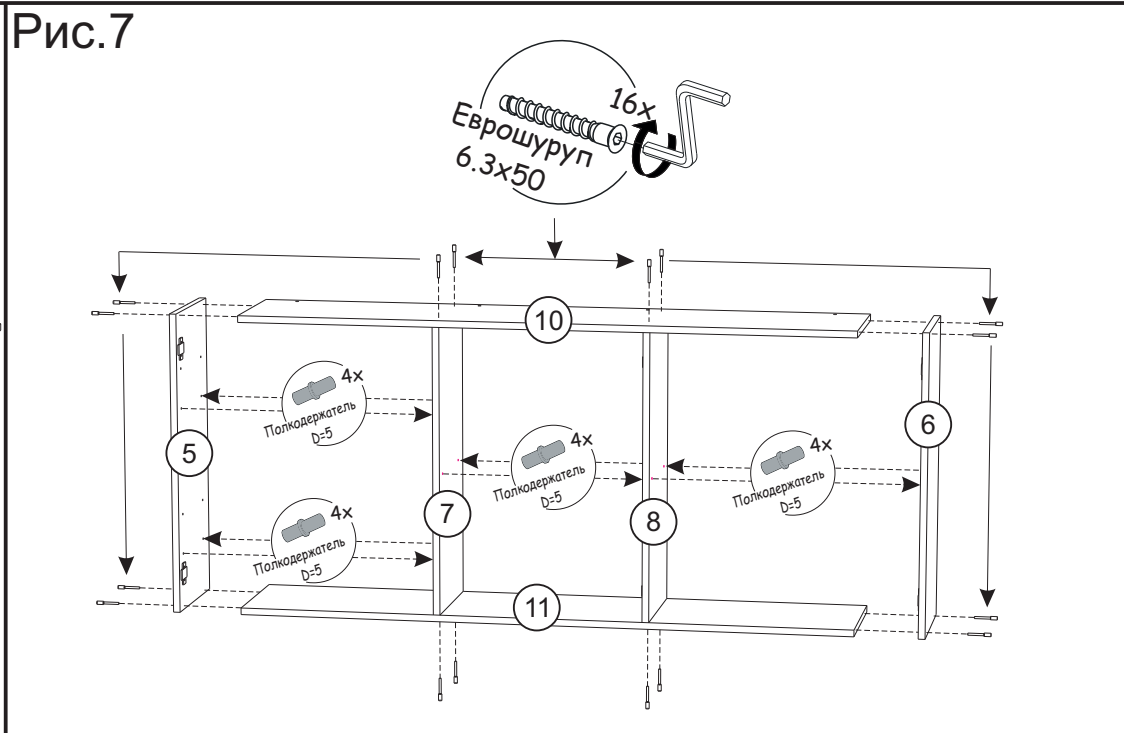


Рис.8

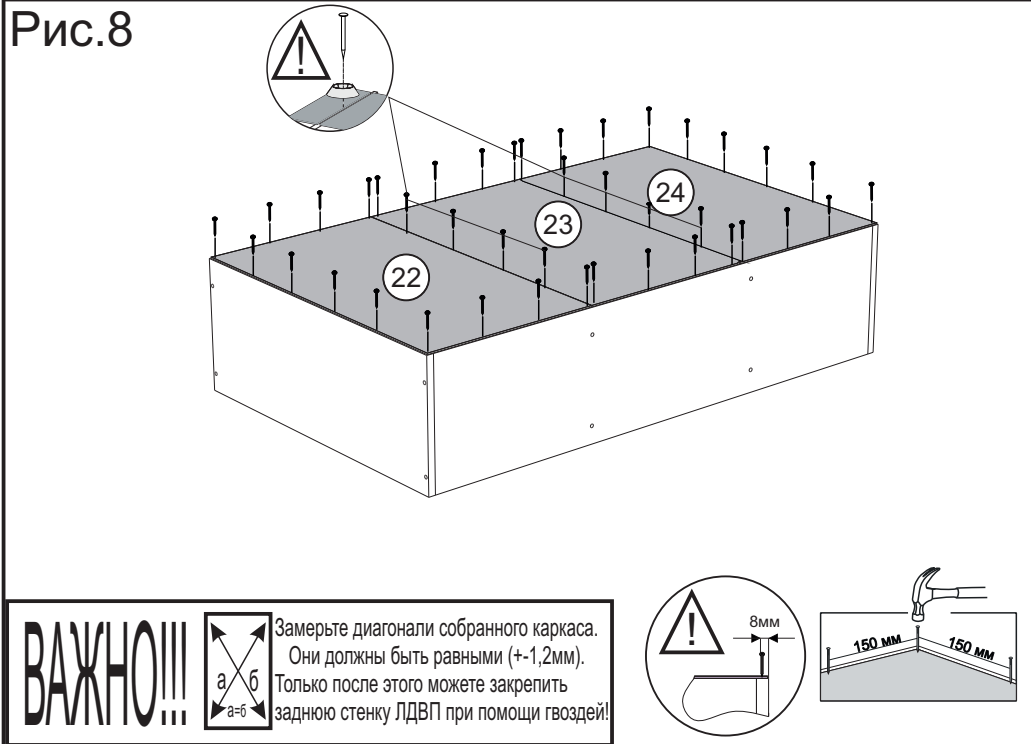
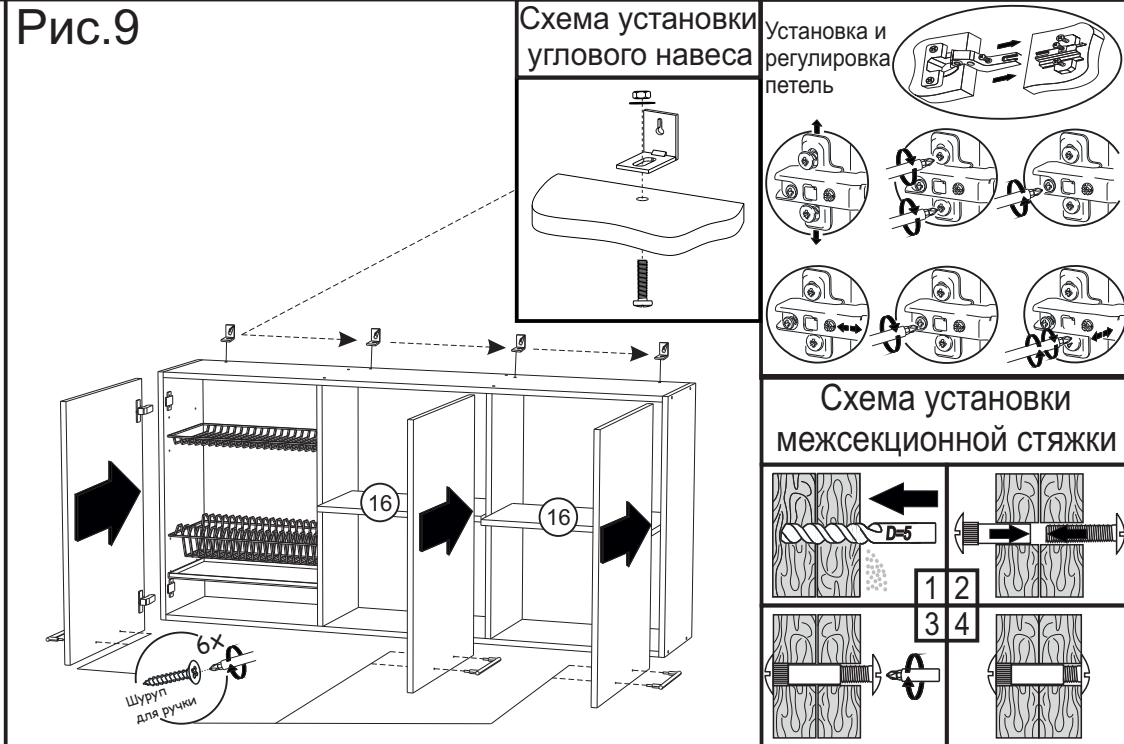


Рис.9



ВАЖНО!!!



Замерьте диагонали собранного каркаса. Они должны быть равными (+1,2мм). Только после этого можете закрепить заднюю стенку ЛДВП при помощи гвоздей!

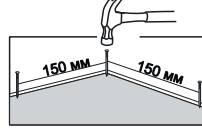
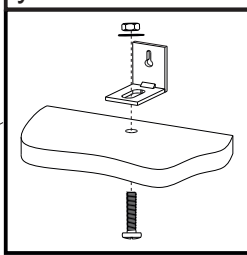


Схема установки углового навеса



Установка и регулировка петель

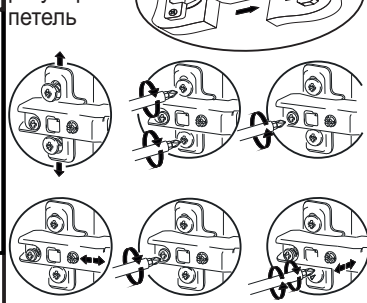


Схема установки межсекционной стяжки

